

Muutused oskuste vajaduses

Aksel Ers
personalijuht
17.aprill 2009

Olulisemad faktid AS-st Narva Elektriijaamad

Aktsiaselts on asutatud Mais 1999 kahe soojuselektriijaama
Balti elektriijaama ja Eesti elektriijaama baasil

Balti EJ

ehitusaeg: 1959-66
installeeritud võimsus:
elekter – 765 MW
soojus (DH) – 400 MW
max. aasta toodang
1977 – 8919 GWh

Balti elektriijaam



Eesti EJ

ehitusaeg: 1969-73
installeeritud võimsus:
elekter – 1615 MW
soojus (DH) – 84 MW
max. Aasta toodang:
1979 – 10046 GWh

Eesti elektriijaam



- Maksimaalselt aastas genereeritud elektrienergiat - **18 844 GWh (1979)**
- Maksimaalne aastas tarbitud põlevkivi kogus - **25 mln tonni (1979)**
- Maksimaalne töötajate arv - **4000 (1983), 1480 (2009)**
- Kokku on AS Narva Elektriijaamad alates 1959 genereerinud **563 TWh** elektrienergiat, 51,2 TWh soojusenergiat ning kasutanud selleks **737 mln tonni põlevkivi.**

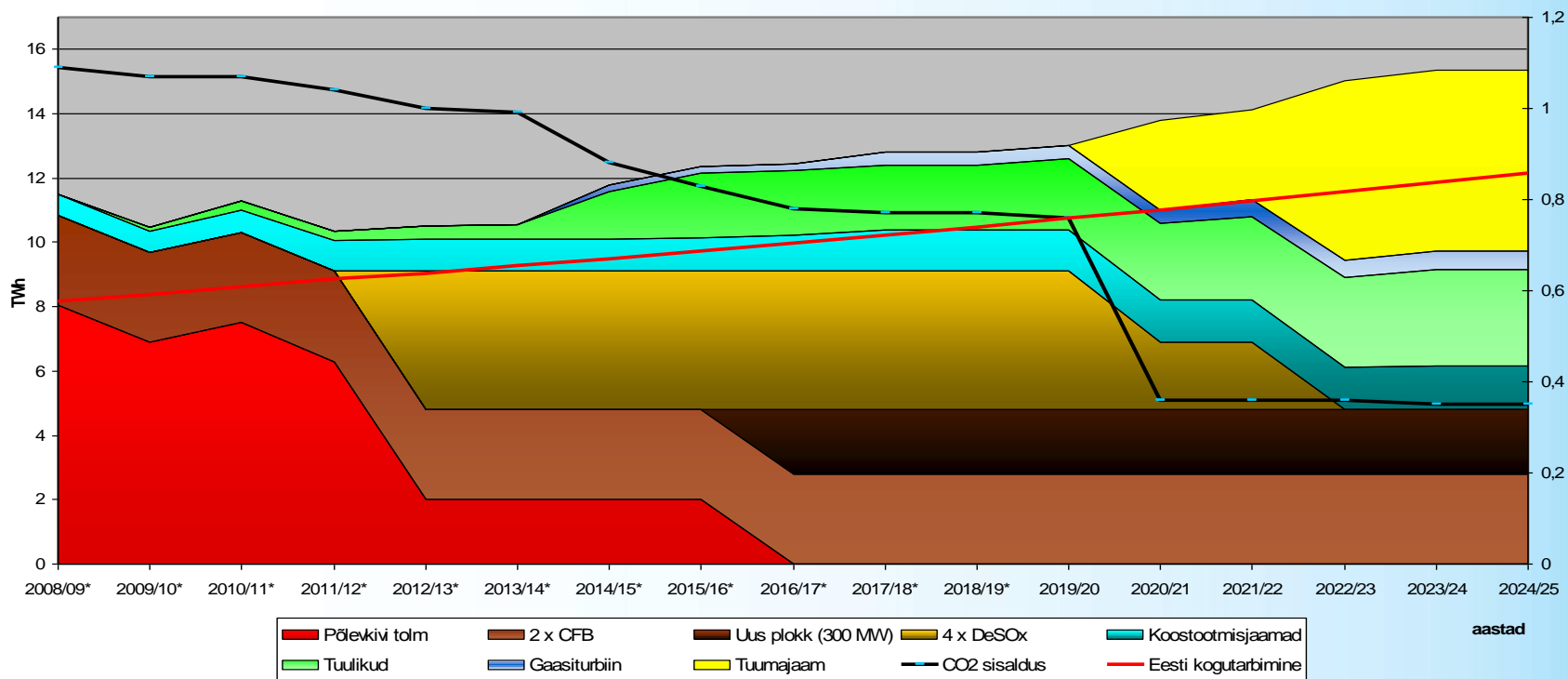
AS Narva Elektriijaamad on osa Eesti Energia väärtusahelas



Tootmise pikaajaline arengusuund



Eesti Energia tootmisvõimekus



Muutuvate oskuste raamistik

- Tulevased oskuste määratlemine toimub keerukas vastasmõjus

Kahepoolne suhe:

- täna ettevõtte kujundab töötajatele vajalike oskuste olemust **(mitmekülgsete teadmiste ja oskustega juht loob pinnase ka töötajate arendamiseks)**
- teiselt poolt pakkudes teatud oskustega tööjõudu kujundatakse ettevõtte olemust tulevikus **(läbi töötajate tootlikkuse, innovatsiooni-võimekuse, ettevõtlikkuse...)**

Oskused – põhinevad teadmistel ja vilumustel ning näitavad meie suutlikkust midagi väga hästi teha

-Oskused liigitus

Kutseoskused:

oskused kindla töö tegemiseks

oskused, mida saab mõõta ja hinnata

oskused, mida saab dokumentaalselt tõestada

**Oskus käsitleda energiaplokki, aurugeneraatorit,
mõõteriistade tööpõhimõtete tundmine**

Üldoskused

- oskused, mida saab kasutada paljude erinevate tööde juures
- oskused , mida saab mõõta ja hinnata

Võõrkeelte valdamine, arvutikasutamise oskused,
autojuhtimise oskus

-

Sotsiaaloskused

oskused, mis on seotud konkreetse isikuga
oskused, ei ole mõõdetavad, kuid võivad olla
vaadeldavad

oskused, mida saab kirjeldada seoses eelneva
töökogemuse ja õpingutega

Suhtlemisoskus, pingetaluvus, koostöövalmidus, õppimisvõime

Mis mõjutab vajalike oskuste muutumist energiamajanduse tasandil?

- Muutused energiamajanduse tootmisportfelli struktuuris
- Muutused ametikohtade struktuuris
- Üldiste oskuste (*generic skills*) olemuse ja nõutava taseme muutused
- Muutused oskustes erinevate ametite raames

NB! Mõiste “oskused” on siin tegelikult laiemas tähenduses – lähedane inimkapitali mõistele

Energiamajandus liigub suurema lisandväärtuse loomise suunas globaalses väärtusahelas

Teadmusmahukuse kasv on möödapääsmatu

Eeldab erialaste teadmiste alustaseme üldist tõusu

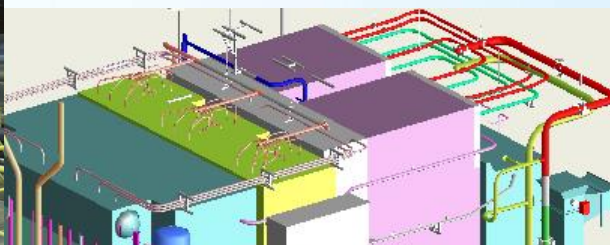
- tehnoloogiad on keerukamad – nende rakendamisel on vajalik aktiivne kasutajapoolne tegevus
- läbi töötajate kaasamise tekivad uuendused – innovatsioonid, mis loovad konkurentsieelist

Kuid kogu eelpool kirjeldatu taga on küsimus motivatsioonist?

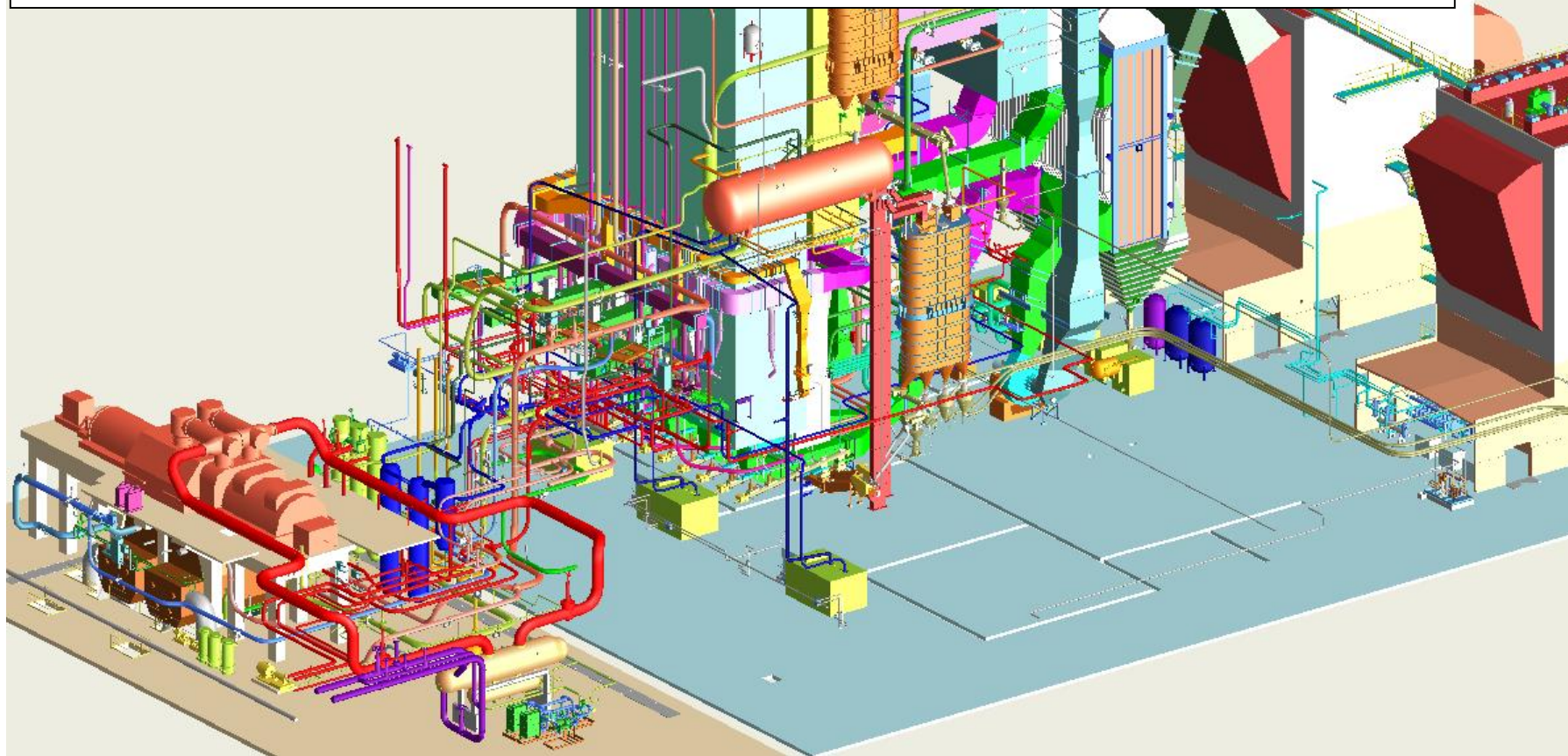
Kokkuvõtteks

Vajalike oskuste raamistiku muudatused

- **Suureneb vajaliku teadmuse laius**
- Kasvab teadmismahuka töö **osakaal/väheneb rutiinse töö osakaal**
- **Kasvavad nõuded kvalifikatsioonile** ja tehniliste oskuste vajadus
- Elukestva õppe tähtsus kasvab
- Regulatsioonide tähtsus kasvab – seadustest tulenevad nõuded
- **Teistega suhtlemise oskused tähtsustuvad**
- Oskuste arendamine (*learning to learn*)



Oleme valmis jagama oma unikaalseid oskusi !





**Meie kõik – Narva Elektriijaamade töötajad oleme üks pere.
Kui töötaja soovib jätkata oma tööd meie ettevõttes, siis suudab
ta ka muudatused omaks võtta ja ise muutuda, sest organisatsiooni
seadistamine on pidev protsess.**

**Igaüks meist võiks esitada endale küsimuse, millist kasu ma
ettevõttele oma igapäevatöös toon?**

Mõelgem selle peale.

Ilmar Petersen
AS Narva Elektriijaamad
juhatuse liige